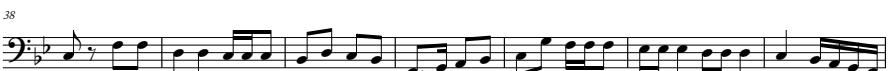


# แขกเห่เตา

พระนิพนธ์ใน สมเด็จพระเจ้าฟ้าบรมพิตรสุริยมนตรี

สามชั้นท่อน ๑



แขกเห่ดา  
Bass in C

66



72



78



84



90



96



6

สามชั้นท่อน ๒



7



14



20



27



ແຫຼ່ງເທົາ  
Bass in C

34



41



49



56



63



70



77



83



90



96



แขกเห่โศก  
Bass in C

สองชั้นเทียบ ๑



แขกเห่โศกา  
Bass in C

สองชั้นท่อน ๒



6



11



16



22



28



34



39



46



แขกเห่ดา  
Bass in C

ชั้นเดี่ยวพ้อง ๑



8



15



22



ชั้นเดี่ยวพ้อง ๒



7



14



21



27



33

